

الإسم:

القسم:

التهيين الأول 2

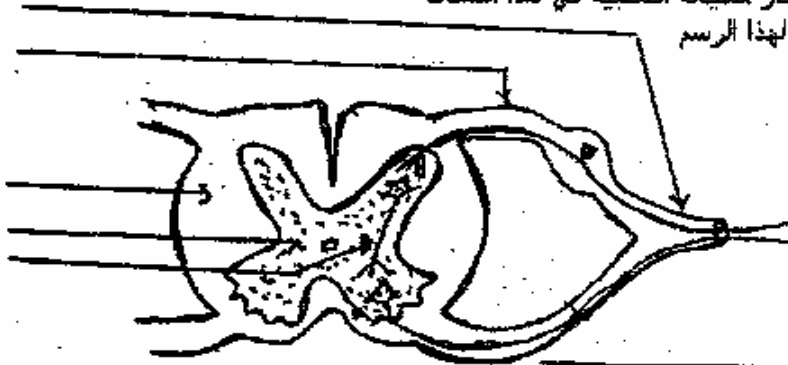
خطأ	صحيح	ضع علامة (+) في الخانة المناسبة
.....	- تتميز الألياف العصبية بالفلوجية والإغثياج
.....	- أثناء حساسية الدمس تمر السائلة العصبية عبر النخاع الشوكي في إتجاه المخ
.....	- أثناء الحركة الإرادية تمر السائلة العصبية عبر النخاع الشوكي في إتجاه المخ
.....	- ينتج عن إستهلاك الكحول إنحلال الألياف العصبية ظهور إصابات في الدواكر العصبية العليا
.....	- يعتبر ظهور دم الحيض عند الأنثى من الصفات الجنسية الثانوية
.....	- تربط الشاة القاذفة البربخ بالإحليل

التهيين الثاني 8

- قصد توضيح بعض الأنشطة العصبية حضر أستاذ ضفدة نخرة الدماغ معلقة من فكها الأسفل ثم قام بقرص أحد طرفيها الشبيه الذي أدى إلى نسي هذا الطرف
1 - أذكر نوع النشاط العصبي الذي أراء الأستاذ إراره لتلاميذه.

2- أتم الرسم أسفله ومثل طبع مسار السائلة العصبية في هذا النشاط

3- أكتب لأسماء المناسبة وهران لهذا الرسم



الشكل 1

4- نقطع البدر الأمامي للعصب النسياني في الشكل 1 فاحفظ الطرف المرتبط بهذا العصب بحساسيته وفقد حركيته

أ- عدد بواسطة المقطع b : مكان المقطع على الشكل 1

ب- قسر النتيجة :

5- ماذا ينتج عن قطع الجذر الثاني ؟

أ- النتيجة :

ب- الإستنتاج :

التهمين الثالث 6

انعم الجدول التالي

نوع السائلة العصبية	نوعيتها	السلوكيات
		1 تغير قطر البؤبؤ حسب شدة الضوء
		2 فتح النفاذ
		3 الضغط على الفراجل عند الخطر الملحق
		4 تدفق الطعام

التهمين الرابع 1,5

اعط مرادف المصطلحات الآتية بالفرنسية:

- العصبية:

- ليف عظمي:

- عتبة الإهتياج:

- الأيونات:

- الخلية:

- قوس الأينكاس:

التهمين الخامس 2,5

أرسم، ملونة، عتالية مع كتابة الأسماء لثلاثة و العنوان

