

خاص بكتابة الامتحان	الامتحان العملي الدورة الأولى 2018/2017		ROUND SQUARE	
الاسم الشخصي والعائلي :			مؤسسة العراقي للتربية والتعليم	
الفوج : رقم الامتحان :				
3	المعامل	ساعة واحدة	مدة الانجاز بالساعة	المادة : علوم الحياة والأرض المستوى : الثالثة ثانوي إعدادي

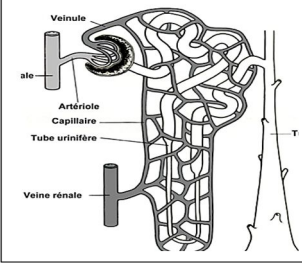
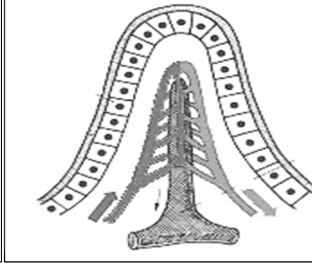
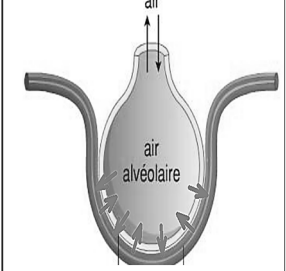
المادة : : علوم الحياة والأرض المستوى: الثالثة ثانوي إعدادي	النقطة النهائي .../20	توقيع المصحح(ة) خاص بكتابة الامتحان
--	--------------------------	-------------------------------------

المكون الأول : استرداد المعارف : [8 ن]

- السؤال 1 (1 نقطة) : على الجدول أسفله، مجموعة من التعاريف . أنسب لكل تعريف المفهوم المناسب له .

التعاريف	المفهوم المناسب
- أ- عنصر فاعل تحتوي عليه العصارات الهضمية
- ب- تسهل هضم الدهون دون احتوائها على أنزيمات
- ج- سائل تسبح فيه الخلايا يمكن التبادلات بينها و بين الدم
- د- عملية مرور بعض مكونات البلازما على مستوى كبيبة الأنبوب البولي

+السؤال 2 (3نقط) : أتمم الجدول أسفله ، الذي يضم رسوما توضيحية لوحدات تركيبية ، تنتمي كل واحدة منها إلى أحد أجهزة الجسم .

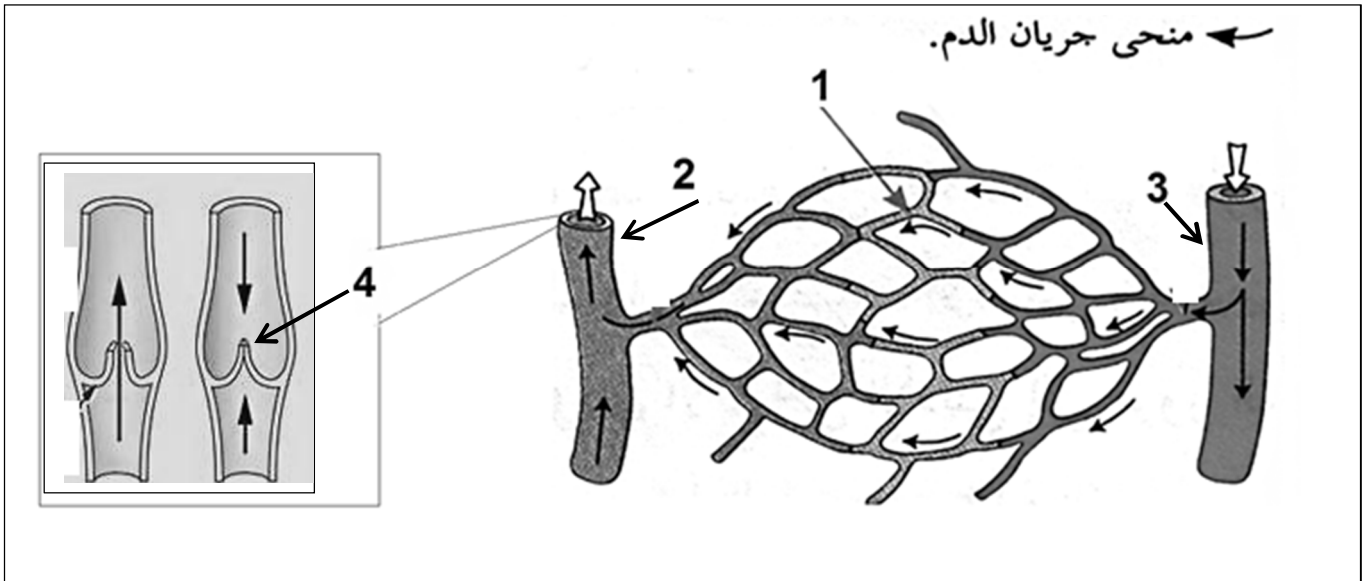
الوحدة التركيبية والوظيفية	الاسم	الجهاز الذي تنتمي إليه	الوظيفة




لا تكتب أي شيء داخل هذا الإطار

+السؤال 3 (1,5 نقطة): يبين الجدول التالي ثلاث معادلات لتفاعلات كيميائية تحدث داخل مواقع مختلفة من الجسم . حدد الموقع من الجسم الذي تتم فيه كل معادلة بكتابة اسمه في المكان المناسب داخل الجدول .

مكان حدوثها في الجسم	المعادلات
.....	$Hb + O_2 \longrightarrow HbO_2$
.....	ببتيداز + أحماض أمينية $\xrightarrow{37^\circ}$ في ماء + ببتيدياز + عديد الببتيد
.....	$C_6H_{12}O_6 + 6O_2 \longrightarrow 6CO_2 + 6H_2O + \text{طاقة}$

+السؤال 4 (2,5 نقطة): تبين الوثيقة أسفله بنيات تنتمي للجهاز الدوراني .



(1) أعط الاسم المناسب لكل عنصر ممثل برقم على الرسم (1ن) :

العنصر 1 : - العنصر 2 :

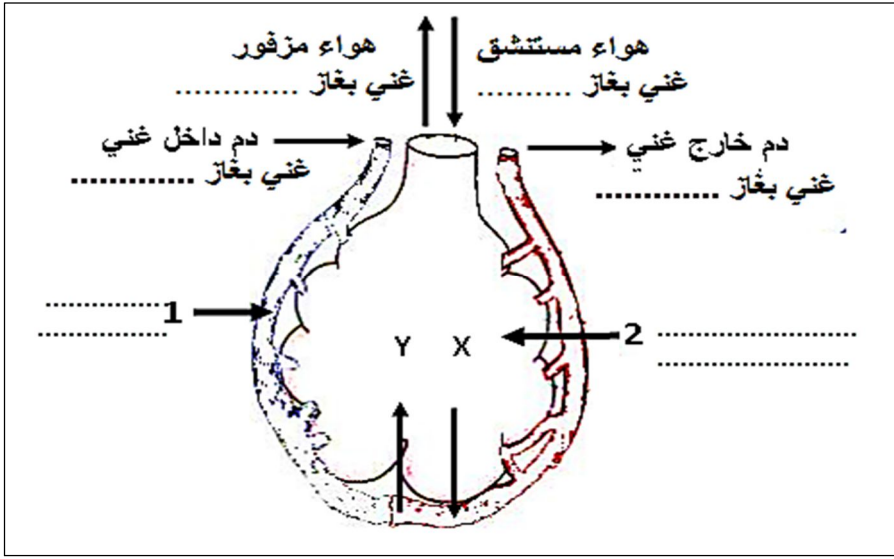
العنصر 3 : - العنصر 4 :

(2) يتميز العنصر 2 بتوفره على العناصر 4 . ذكر دور العناصر 4 (0,5 ن)

(3) من بين العنصرين 2 و 3 , حدد معللا جوابك من منهما (2 أو 3) ينقل الدم الغني بثاني الأوكسجين ؟ (1ن)

لا تكتب أي شيء داخل هذا الإطار

- التمرين 2 (3 نقط): يمثل الرسم أسفله ، مستوى معين من الجهاز التنفسي عند الإنسان ، حيث تحدث ظاهرة الانتشار التي تنظم انتقال الغازات التنفسية بين العنصرين 1 و 2 .



(1) ملأ الفراغات على الرسم أعلاه بما يناسب (1,5ن)

(2) حدد اسم الغازين التنفسيين: (1ن) - الغاز X : - الغاز Y :

(3) اعتمادا على مكتسباتك ، ذكر بمبدأ انتشار الغازات التنفسية حسب الضغط بين العنصرين 1 و 2 (0,5 ن)

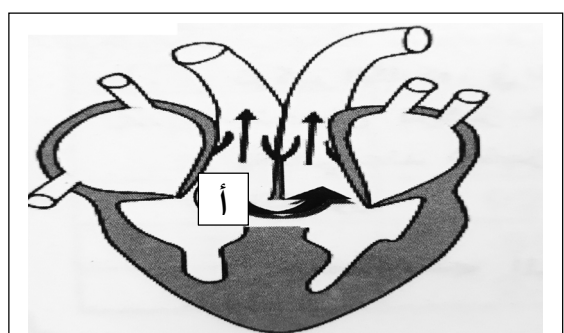
- التمرين 3 (3 نقط) : تعتبر الآفة المزرقة La maladie bleue المسببة لظهور اللون الأزرق على الشفتين

والأصابع ، من بين أمراض القلب عند الطفل .

تبين الوثيقة أسفله مسار الدم في قلب طفل مصاب بهذا المرض مقارنة مع مسار الدم في قلب طفل سليم .



طفل سليم



طفل مصاب بمرض الآفة المزرقة

لا تكتب أي شيء داخل هذا الإطار

1) أعط الاسم المناسب لكل جزء ممثل برقم على قلب الطفل السليم (1 ن)

- رقم 2 : - رقم 3 :

2) حدد طبيعة التشوه الذي يميز قلب الطفل المصاب عن قلب الطفل السليم (0,5 ن)

يصاحب هذا التشوه ضغط دم كبير داخل البطين الأيمن مما يجعل الدم يمر في الاتجاه المشار إليه بالسهم (أ) على الرسم.

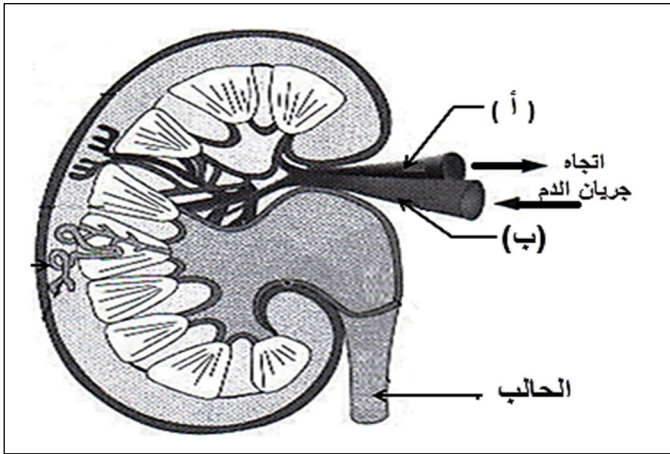
3) أ) ما هو اتجاه الدم داخل قلب المريض ، الذي يشير إليه السهم (أ) ؟ (0,5 ن)

ب) ما نوع الغاز التنفسي الذي ينقله الدم في هذا الاتجاه ؟ (0,5 ن)

ج) اعتمادا على الوثيقة أعلاه ، استخلص معلا جوابك تأثير ذلك على تزود الأعضاء بثاني الأوكسجين ؟ (0,5 ن)

- التمرين 4 (3 نقط) : تبين الوثيقة أسفله ، مقطعا طوليا في كلية وعلاقتها بالأوعية الدموية و بالحالب .

مكن تحليل عينات من السوائل الموجودة في الوعاءين الدمويين (أ) و (ب) وفي الحالب الممثلين بالرسم ، من الحصول على النتائج المبينة في الجدول التالي :



العينة الأولى	العينة الثانية	العينة الثالثة	العينات ب: g/L
70	0	70	البروتينات
0,1	0,6	0	الحمض البولي

- بالاعتماد على نتائج التحليل الممثلة في الجدول أعلاه واعتمادا على مكتسباتك ، املأ الجدول التالي :

تعريف الوعاء الدموي و محتواه : (1,5 نقطة)	التعليق : (1,5 نقطة)
- الوعاء الدموي (أ) يسمى ويوافق محتواه العينة :	
- الوعاء الدموي (ب) يسمى ويوافق محتواه العينة :	
- السائل الموجود في الحالب يسمى ويوافق محتواه العينة :	