



« الامتحان المحلي للأسدس الأول »

٢٠٠٦ - ٢٠٠٧

..... : الاسم الشخصي
 : المادة : علوم الحياة والأرض
 : الرقم الترتيبي

..... : الاسم العائلي
 : المستوى : الثالثة ثانوي إعدادي
 : مدة الإنجاز : ساعة

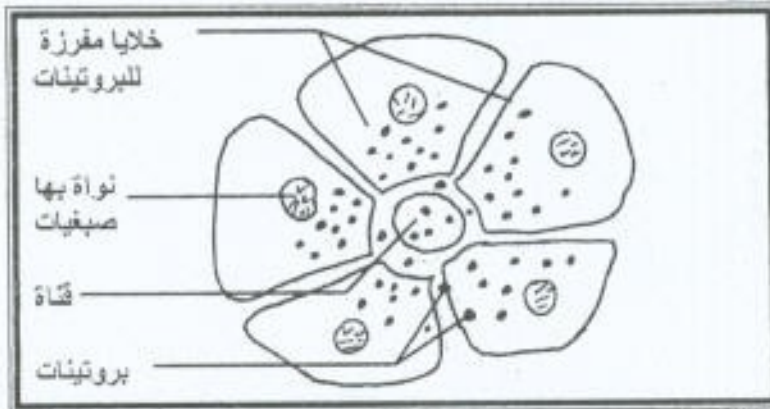
التمرين الأول : (4 ن)

1. ألاحظ ثم أتمم الجدول التالي (2 ن)

مالتوز	دهنيات	نشأ
.....	بيبتيداز	نشواز
كليكوز	أحماض أمينية	أحماض دهنية + غليسروول

2. أضع علامة X أمام كل اقتراح صحيح من بين الاقتراحات التالية (2 ن) :

- تعتبر البولة فضلة يصنعها الكبد انطلاقا من هدم الأحماض الأمينية.
- تستخرج الكلية محلول النشادر من البلازما.
- يطرح الكليكوز دائما مع البول.
- تتم إعادة امتصاص الماء والأملاح المعدنية على مستوى المحفظة.



التمرين الثاني : (5 ن)

⇐ تبين الوثيقة جانبه رسما تخطيطيا لتركيب البروتينات داخل خلايا بنكرياسية. أجب على الأسئلة الموائية اعتمادا على الرسم التخطيطي جانبه وعلى مكتسباتك :

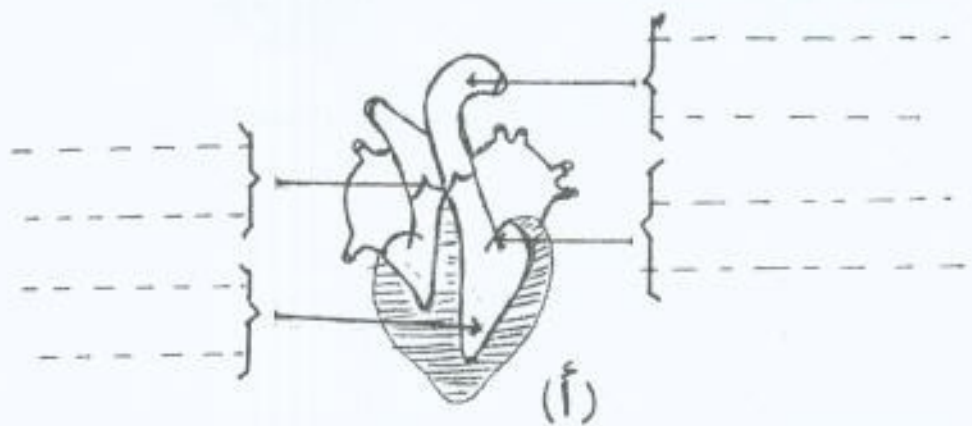
1. حدد طبيعة الجزيئات التي تركيبها الخلايا. (1ن)
2. حدد مصدر المواد التي تستعملها الخلية من أجل إنتاج الجزيئات. (1ن)
3. يتطلب إنتاج الجزيئات طاقة، بين كيف تحصل الخلية على الطاقة الضرورية: (أجب بكتابة الصيغة الكيميائية) (1ن)



4. أين توجد تصاميم تركيب الجزيئات؟ (1ن)
5. كيف نسمي (بالعربية وبالفرنسية) هذا النشاط الخلوي؟ (1ن)



(ب)



(أ)

يمثل كل من الرسم التخطيطي أعلاه (أ) و (ب) مقطعا طوليا للقلب أثناء مرحلة من مراحل الدورة القلبية

1. ضع أمام كل سهم على الرسم (أ) أعلاه الاسم المناسب (بالعربية وبالفرنسية) (2 ن)
2. أي مرحلة من مراحل الدورة القلبية يمثلها كل من الرسمين (أ) و (ب). (2 ن)

■ الرسم (أ)

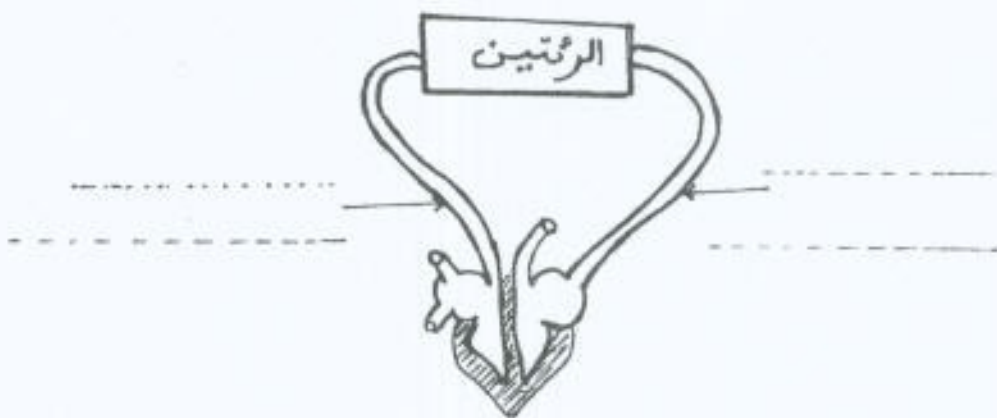
■ الرسم (ب)

3. حدد العناصر الممثلة بالدم في كل مرحلة: (2 ن)

■ المرحلة (أ)

■ المرحلة (ب)

يمثل الرسم التخطيطي الموالي إحدى الدورتين الدمويتين:



1. ما اسم هذه الدورة الدموية ؟ (1 ن)
2. ضع أمام كل سهم على الرسم أعلاه الاسم المناسب (بالعربية وبالفرنسية) (1 ن)
3. اذكر لون الدم في العضو 1 ثم علل (1 ن)

4. اذكر لون الدم في العضو 2 ثم علل (1 ن)

5. اذكر دور :

■ الأوردة: (0.5 ن)

■ الشرايين (0.5 ن)