

| | | |
|----------------------|---------------------------|-----------------|
| الإعدادية وأدب الفوج | الإختصاص المؤهل | الإعدادي الكامل |
| نيابة مراكش - الحارة | الدورة الأولى 2001 / 2002 | الخصم: الألبسة |
| مادة العلوم الطبيعية | مدة الإنجاز : ساعة واحدة | رقم الإختبار: |

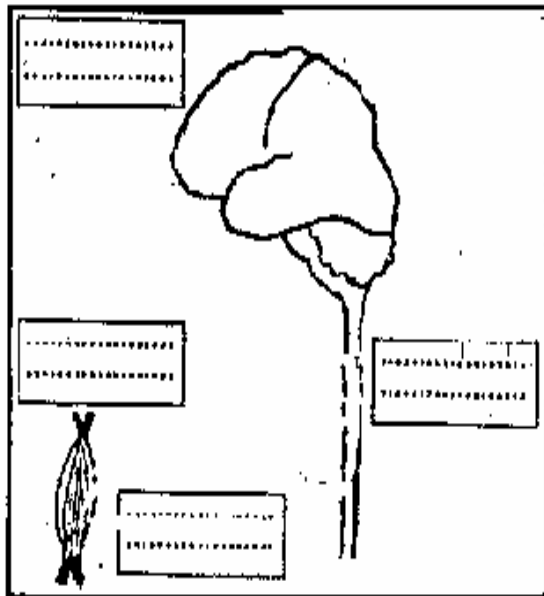
وظائف البصر

التحريز الأول : (1.5 ن)

املا الفراغ بوضع المصطلحات الآتية في مكانها المناسب .
 حفية - مستقيمة - المركز العصبي - الإحساس - الشبكية - العين - الإبصار - الياف .
 يربط العصب البصري العين بالمخ . يتقاطع العصبان البصريان بعدة الشخ حيث تحصل فإن بينهما ب
 اللذان يعتبران المسؤول عن
 في هذا المركز يتم بروتية الشبكية المشابهة في صورة

التحريز الثاني : (6.25 ن)

مرض الشلل السوكي مرض جراثيمي يصيب الأطفال حيث يصيبون عابرين عن الشلل نتيجة إصابتهم ببكتريا أضرار هذا
 السفر ويرجع السبب في ذلك إلى تخريب بعض المناطق من نخاعهم السوكي من طرف جرثومة السجج .
 من خلال معطيات هذا النص وكذا اعتمادا على معارفك :



الوشيفة 7

1. ما هو النشاط العصبي الذي يفقد عند الأشخاص المصابين بالشلل السوكي اعتمادا على ما هو مستطرد؟
2. إلى ماذا يرجع السبب في إصابة هؤلاء الأطفال بالشلل السوكي ؟
3. حدد بقصبة المنطقة العصبية التي المسؤولة عن هذا النشاط العصبي
4. هذه نوع الشبكية العصبية التي تتشأ أثناء هذا النشاط العصبي
5. أتمم الرسم التخطيطي التوافقية [رسم المنطقة المسببة] عن هذا النشاط وموضحا أحد الأعضاء التي تساهم في هذا النشاط العصبي وكذا الدور الذي تقوم به وذلك داخل الخانات المرفقة لهذا الرسم .
6. مثل مسار السيالة العصبية على الرسم .

وظائف السنو السد

التجربة الثالث (6.35 ن)

يؤدي خصر مجموعة من القران البالغة إلى التفرغ والى تغير نسبة القند التناسلية المعطاة. كما تبين تلك الوثيقة 2.

1. ماذا يقصد بالخصر ؟

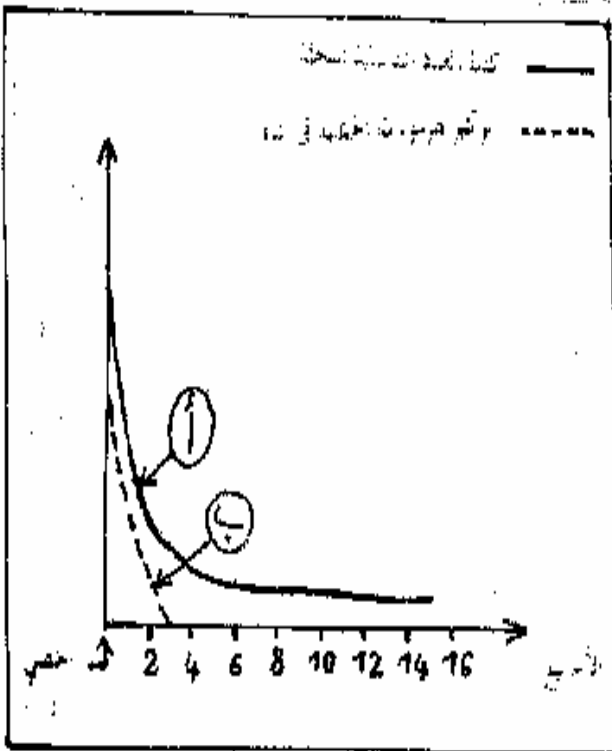
2. ما أسماء القند التناسلية المتحققة المعصودة في التجربة ؟

.....

3. اعتمادا على الوثيقة 2 ما هي التغيرات التي طرأت على هذه القران المخصية ؟

.....

.....



الوثيقة 2

4. هل كان التخصر (أ) في تنازل سريع ؟

.....

.....

تقوم بحقن القران المخصية بمادة مستخلصة من الخصية.

تسترجع هذه القران النسب الطبيعي للقند التناسلية المتحققة

لكنها تبقى عقيمة .

5. لفسر لماذا تبقى هذه القران عقيمة ؟

.....

6. ما اسم المادة المستخلصة من الخصية " وما دورها

حصب نتائج هذه التجربة ؟

.....

7. استنتج دور الخصية .

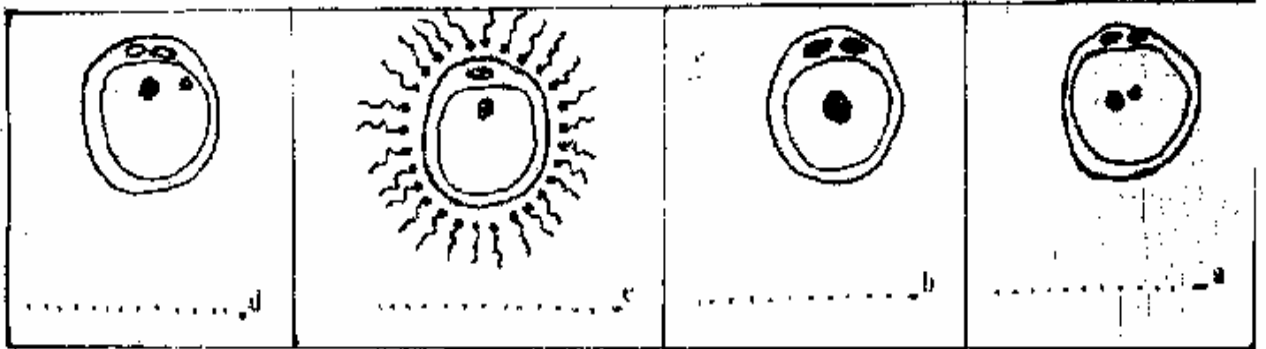
التجربة الرابع (4 ن)

تمثل الوثيقة 3 مرادف ظاهرة مهمة تتم: الخلل المسالك التناسلية للمرأة

1. سم هذه الظاهرة باللغتين العربية والفرنسية وعرفها

.....

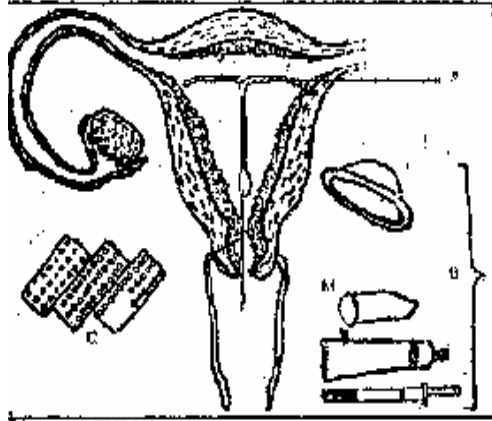
2. اعط عناونا مناسبة لكل مرحلة من مراحل هذه الظاهرة في الوضحة .
3. رتب هذه المراحل حسب تسلسلها الزمني مستخدما الأشرطة .



الوضحة 3

التحريش الخامس (2 ن) :

- تفكر السيدة قاطمة في التوقف عن الإنجاب الفرج طويلا لطبيبها المشخص
وسائق منع الحمل الممنعة في الوضحة 4 .
1. حدد تأثير A و B و C .



- الوسيلة A :
الوسائل B :
الوسيلة C :
1. أذكر أهمية أخرى للعنصر A .