



## الاختبار الموحد للأسدس الثاني

يونيو 2008

المادة : علوم الحياة والأرض

المستوى : الثانية ثانوي إعدادي

### التمرين الأول

3 ن

« رتب البطاقات أسفله واجمع بينهما بواسطة أسهم لتحصل على دورة نمو قنفذ البحر. »  
 « ضع على هذه الخطاطة الظواهر التالية :  
 إفراز الأمشاج - إخصاب خارجي - نمو - تحول

ذكر قنفذ البحر بالغ

يرقة

أنثى قنفذ البحر بالغة

حيوان منوي

خلية بيضية

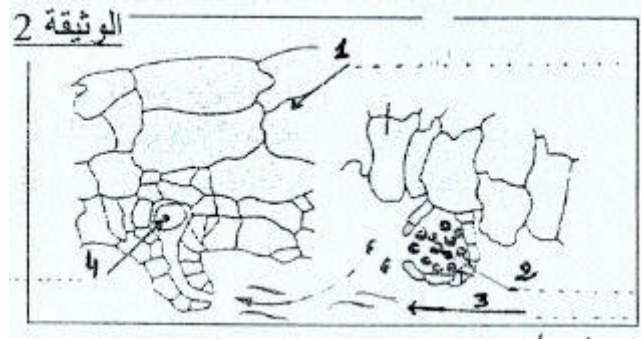
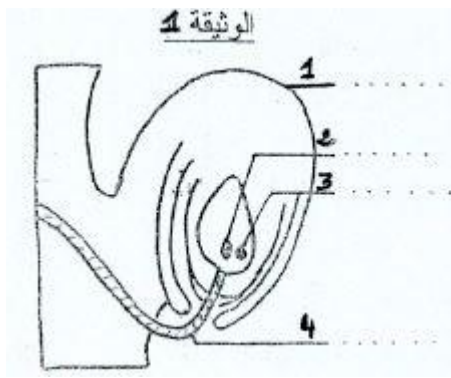
صغير قنفذ البحر

بويضة

### التمرين الثاني

4 ن

تمثل الوثيقتان أسفله ظاهرة تحدث عند النباتات.



1- إعط الأسماء المناسبة للعناصر المشار إليها.

2- ما هي الظاهرة الممثلة على الوثيقتين ؟ .....

3- ما الفرق بين النباتين الممثلين على الوثيقتين ؟

\* الوثيقة 1 : .....

\* الوثيقة 2 : .....

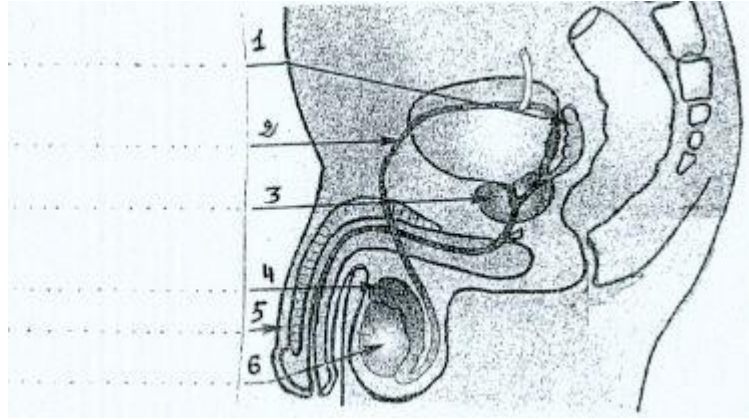
## التمرين الثالث

2 ن

تمثل الوثيقة أسفله رسما تخطيطيا للجهاز التناسلي عند الرجل.

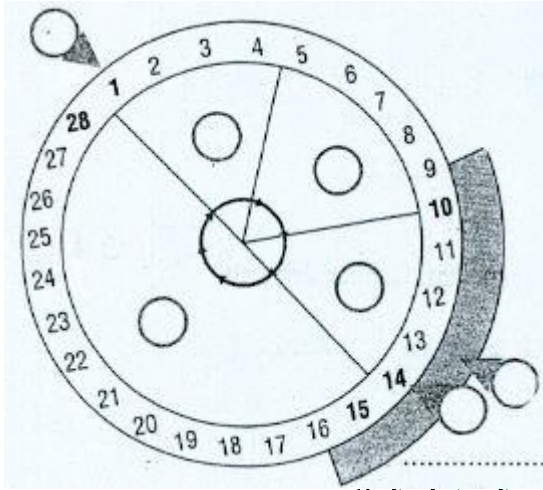
1- إعط الأسماء المناسبة للعناصر المشار إليها.

2- ما هو دور العنصرين 1 و 3 ؟



## التمرين الرابع

4,5 ن



أ - بداية الحيض.

ب مخاطة الرحم مستعدة لاستقبال البويضة.

ج الحيض.

د سمك مخاطة الرحم صغير.

ه زيادة سمك مخاطة الرحم.

و- الإباضة.

ز- فترة الخصوبة.

1- ماذا تمثل الوثيقة أعلاه ؟

2- أكتب في المكان المناسب الحروف أ ، ب ، ... ز، الموافقة لمختلف المراحل المذكورة.

3- في دورة تدوم 28 يوما، تحدث الإباضة في اليوم 14، كيف تفسر أن فترة الخصوبة تدوم عدة أيام ؟

4- باعتمادك على اليومية أسفله، حدد تواريخ الحيض المرتقبة لشهري ماي و يونيو.

شهر ماي : ..... شهر يونيو : .....

يونيو

ماي

أبريل

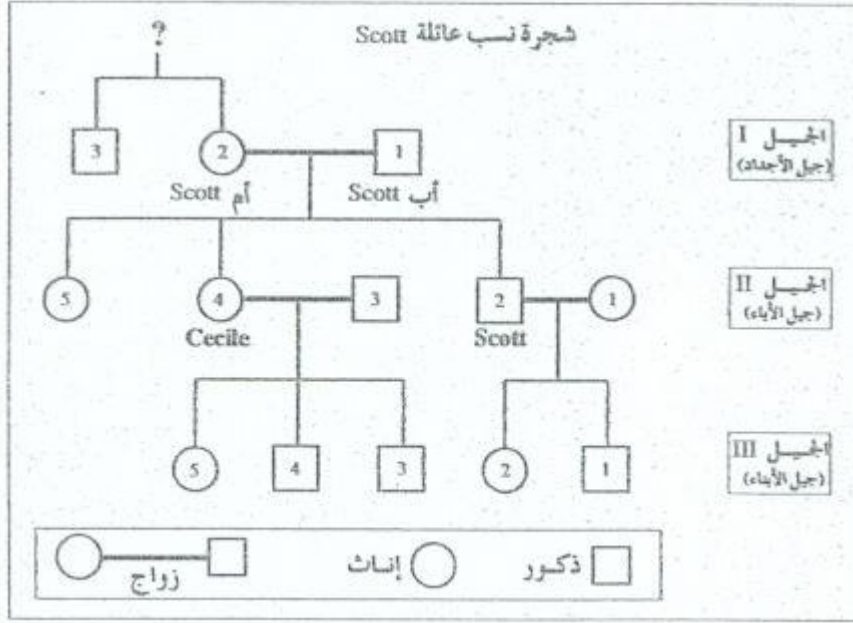
				1	2	
3	4	5	6	7	8	9
10	11	12	13	14	15	16
17	18	19	20	21	22	23
24	25	26	27	28	29	30

		1	2	3	4	5
6	7	8	9	10	11	12
13	14	15	16	17	18	19
20	21	22	23	24	25	26
27	28	29	30	31		

1	2	3	4	5	6	7
8	9	10	11	12	13	14
15	16	17	18	19	20	21
22	23	24	25	26	27	28
29	30					

درّس العالم "John Dalton" (1766 - 1844) على نفسه شذوذاً يتمثل في عدم القدرة على التمييز بين بعض الألوان، والذي أطلق عليه اسم الدالتونية .  
وفي سنة 1777 بينما كان Dalton طفلاً، كتبَ John Scott النص التالي :

لا أُميّر أيّ لَوْنٍ أخضر، و لا أُفرّق بين اللون الوردى و اللون الأزرق الباهت و لا بين الأحمر و الأخضر الفاتح. أُميّر اللون الأصفر، كان فاتحاً أو داكناً أو متوسطاً، و الأزرق بمختلف درجاته باستثناء الأزرق الفاتح .  
و يتعلق الأمر هنا بشذوذ عائلي؛ فأبي مُصاب به، لكن أمي و إحدى أخواتي تُميّران جيداً كل الألوان، بينما أختي Cecile مُصابة هي الأخرى و أنتجت ولّدين مُصابين و بنتاً سليمة. إبني و بنتي سليمين مثل أمهما. أما أخ أمي فهو مُصاب مثلي عكس أمي كما ذكرت سابقاً فهي سليمة .



1- اعتماداً على معطيات النص أعلاه، لون المربعات أو الدوائر التي تمثل الأشخاص المصابين.

2- أين توجد المورثة المسؤولة عن هذا المرض؟ .....

3-

أ- كم يساوي احتمال إنجاب ابن Cecile لأولاد مصابين إن هو تزوج ب :

\* ابنة خاله Scott ؟ .....

\* امرأة من عائلة أخرى لا تحمل المرض ؟ .....

ب- ماذا تستنتج فيما يخص زواج الأقارب ؟ .....

La naissance vue par le bébé

Je suis niché dans un endroit chaud, sombre, à l'abri des chocs. Je n'ai jamais faim, puisque je suis nourri tout le temps. Je n'ai jamais goûté à la nourriture, jamais mâché ni avalé d'aliments. Je n'entends que des bruits sourds ; en un mot je suis au calme.

Mais qu'arrive-t-il ? Me voilà comprimé, bousculé, éjecté de mon nid douillet. Ma tête doit prendre un passage étroit, ce n'est pas agréable. Me voici propulsé dans un milieu froid, bruyant et qui m'éblouit. Mes poumons se remplissent d'air pour la première fois, je crie. On me prend, me nettoie, m'habille... et moi j'ai faim. Quelle dure journée !

➤ **Entoure la bonne réponse :**

\* Quel est l'endroit sombre dont parle le bébé ?

le vagin - l'ovaire - l'utérus

\* Quels sont les substances qui passent de la mère vers le fœtus ?

air - aliments - dioxyde de carbone - nutriments - oxygène - sang de la mère

\* A quel niveau sont effectués les échanges entre la mère et le fœtus ?

le cordon ombilical - le liquide amniotique - le placenta

\* Pourquoi le bébé pousse son premier cri ?

il a froid - ses poumons se remplissent d'air - il a faim