

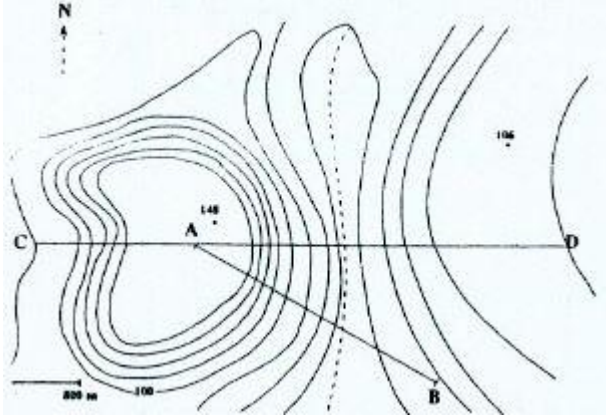


الاختبار الموحد للأسدس الأول

يونيو 2008

المادة : علوم الحياة والأرض

المستوى : الأولى ثانوي إعدادي



5,5 ن

التمرين الأول

تمثل الوثيقة جانبه خريطة طبوغرافية.

1 عرف منحنيات المستوى :

.....

.....

2- حدد تساوي البعد بالنسبة لهذه الخريطة.

3- حدد توجيه النقط التالية بالنسبة للنقطة A.

* النقطة B :

* النقطة C :

4- حدد مقياس هذه الخريطة.

.....

.....

5- أحسب المسافة الحقيقية بين النقطتين A و C (ب km).

.....

.....

3,5 ن

التمرين الثاني

تمثل الوثيقة جانبه عمودا استراتيجيا لطبقات صخرية رسوبية.

1- حدد أقدم وأحدث طبقة في هذا العمود.

2- على أي مبدأ اعتمدت في هذا التاريخ ؟

3- اذكر مبادئ أخرى يعتمد عليها في التاريخ الطبقاتي النسبي.

4- عثر على مستحاثة ثلاثية الفصوص F_1 في الطبقة 1 وعلى مستحاثة الأمونيت F_2 في الطبقة 4 وعلىمستحاثة النوتلي F_3 في الطبقة 7.

< أرخ الطبقات المذكورة اعتمادا على المبدأ الاستحاثي.

* الطبقة 1 :

* الطبقة 4 :

التمرين الثالث

3 ن

املا الفراغ بما يناسب :

- تتميز المستحاثات الطبقاتية بمدة عيش وبتوزيع جغرافي وتمكن من
- تتميز المستحاثات السحنية بمدة عيش وبتوزيع جغرافي وتمكن من

التمرين الرابع

3 ن

◀ أخضعنا عينة رملية تزن 200 g لتأثير حمض الكلوريدريك بعد غسلها بالماء فلاحظنا أنها فقدت 130 g من الكلس وبقي 60 g من المرو.

1 لماذا أخضعنا العينة الرملية لتأثير حمض الكلوريدريك ؟

2 أحسب النسبة المئوية لكل من الطين والكلس والمرو.

◀ كشفت دراسة العينة الرملية عن وجود 3 أنواع من حبات المرو.

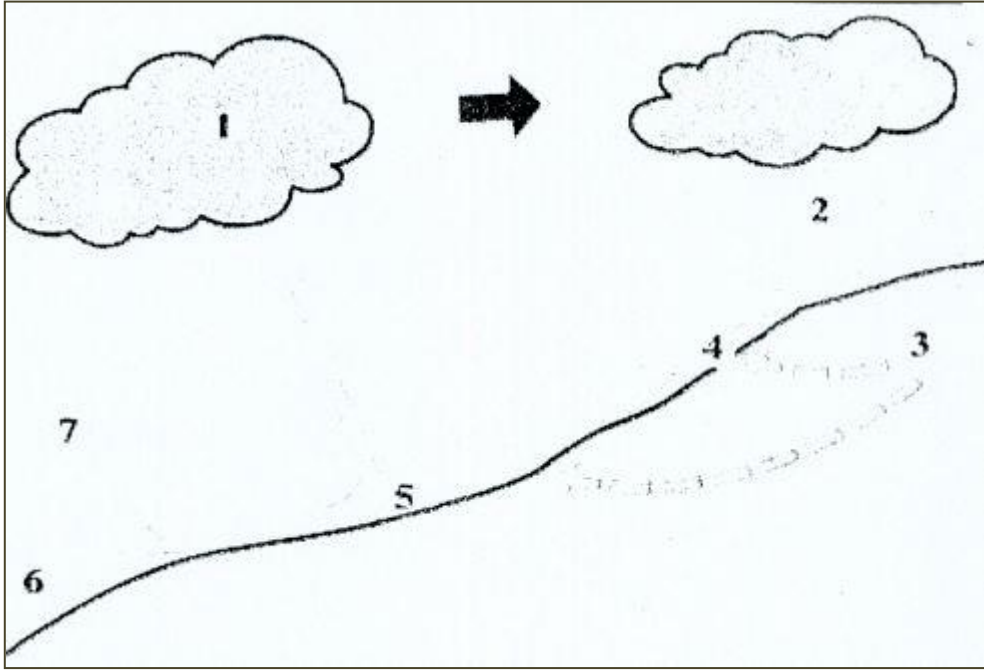
أنواع الحبات	NU غير محزة	EL مد ملكة براقية	RM مستديرة غير براقية
نسبها المئوية	23	70	7

3 حدد :

- * وسط ترسيب هذه العينة الرملية :
- * عامل نقلها :

أتمم الوثيقة أسفله بوضع الأسماء التالية مكان الأرقام :

نهر - أمطار - منبع - بحر - سحب - مياه جوفية - تبخر



ماذا تمثل هذه الوثيقة ؟

التمرين السادس

2,5 ن

➤ **Retrouvez le mot qui correspond à chaque définition :**

- * Restes ou traces d'êtres vivants dans une roche.
- * Dépôt des sédiments.
- * Roche qui se transforme en pâte avec l'eau et fait effervescence à l'acide.
.....

➤ **Dans quel ordre ces phénomènes géologiques se sont-ils produits ?**

transport - érosion - diagénèse - sédimentation.